

ferroli СДЕЛАНО В ИТАЛИИ



НАКОПИТЕЛЬНЫЙ БОЙЛЕР
КОСВЕННОГО НАГРЕВА

BF

BF 100 / 150 / 200 литров



RU

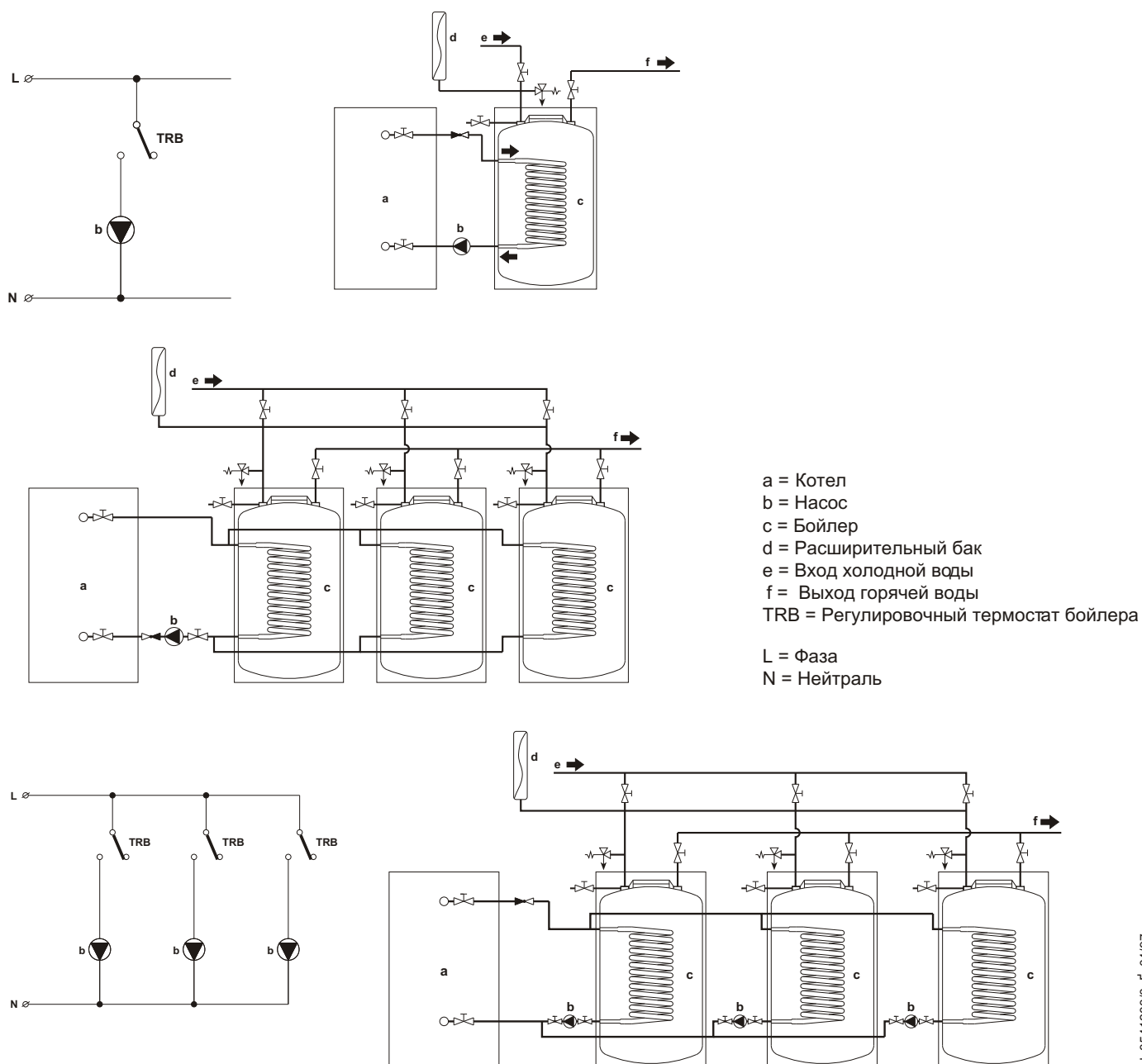
ТЕХНИЧЕСКИЙ ПАСПОРТ ИЗДЕЛИЯ,
РУКОВОДСТВО ПО ЭКСПЛУАТАЦИИ, МОНТАЖУ И ТЕХОБСЛУЖИВАНИЮ

Бойлер BF 100-150-200. Инструкция по монтажу

Стандартный нагреватель оснащен термостатом и термометром и может присоединяться к любому обычному нагревательному котлу. Ниже приводятся основные схемы электрического и гидравлического соединения. Для установки бойлера в систему с приоритетом производства горячей воды, FERROLI может по требованию предоставить комплект электрических соединений.

ВНИМАНИЕ: Если бойлер подключен по схеме с рециркуляцией горячей воды, к бойлеру необходимо присоединить предохранительный клапан давлением до 9 бар. клапан. Также рекомендуется установить расширительный бак, чтобы избежать сброс воды через предохранительный клапан. Бак должен иметь объем не менее 3,5-4% от объема бойлера. Магниевого анода следует проверять не реже одного раза в год, более часто при наличии очень жесткой воды.

Основные схемы электрических и гидравлических соединений

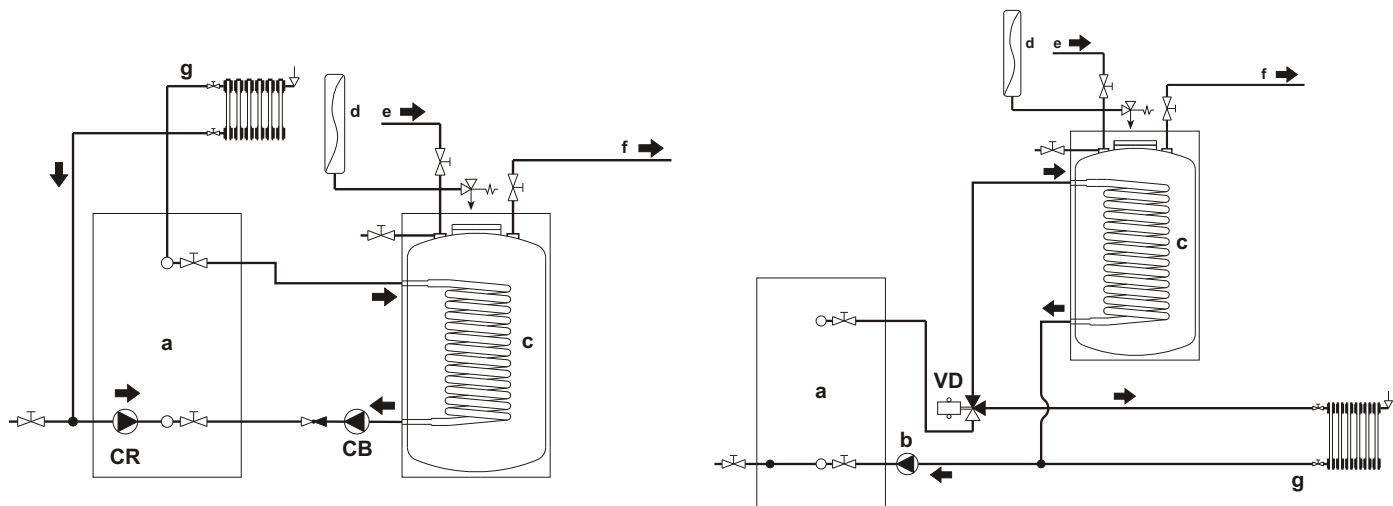


**Оборудование, поставляемое FERROLI по требованию
Инструкция по сборке**



A: Крышка
B: Доп. блок управления
C: Бойлер

Схема гидравлических соединений



a = Котел
b = Насос
c = Бойлер
d = Расширительный бак
e = Вход холодной воды
f = Выход горячей воды
g = Отопительный контур
CR = Насос отопления
CB = Насос бойлера
VD = Распределительный клапан

The logo for Ferroli, featuring the word "ferroli" in a bold, lowercase, sans-serif font. A grey, curved graphic element arches over the top of the letters "e" and "r".

ferroli

FERROLI S.p.A.
Via Ritonda 78/a
37047 San Bonifacio - Verona - ITALY
www.ferroli.it
www.ferroli.ru

MADE IN ITALY